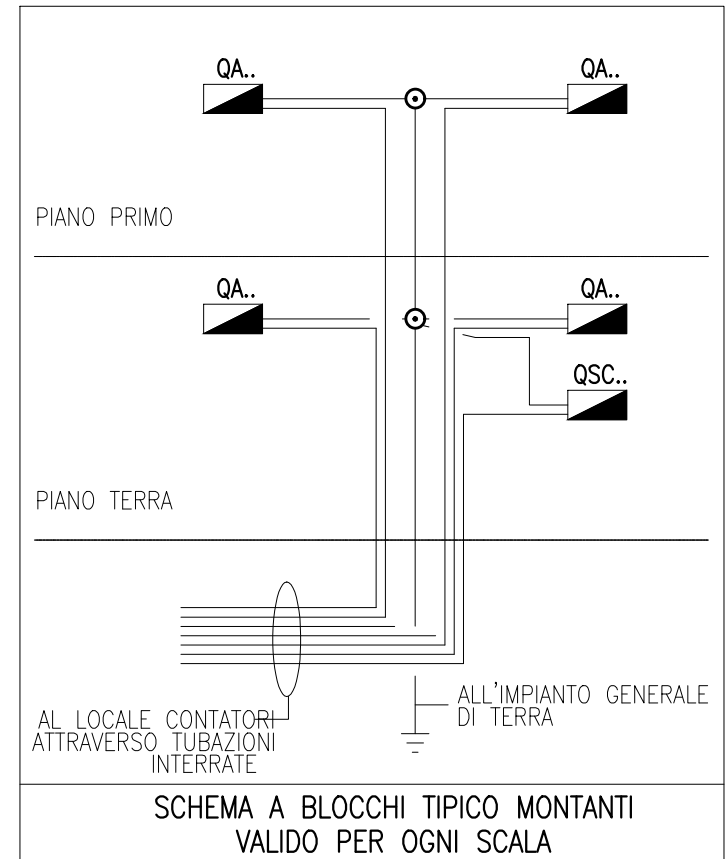
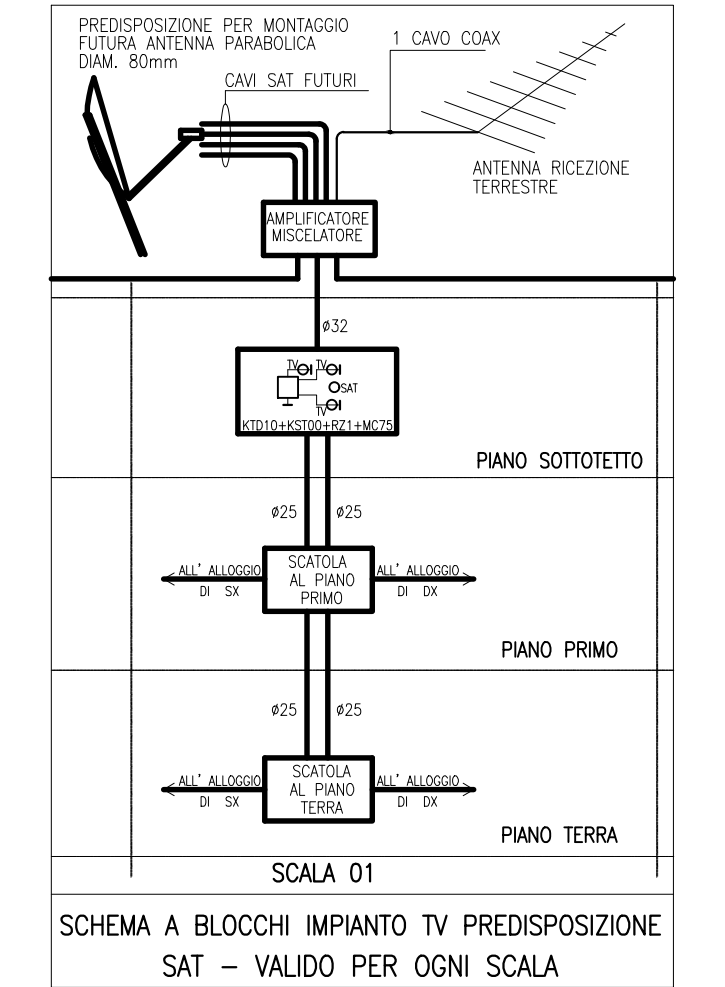


LEGENDA IMPIANTO ELETTRICO  
NOTA BENE: ESECUZIONE IN BASE ALLE NORME CEI 64-8/3 - ALLEGATO A - LIVELLO PRESTAZIONALE 1

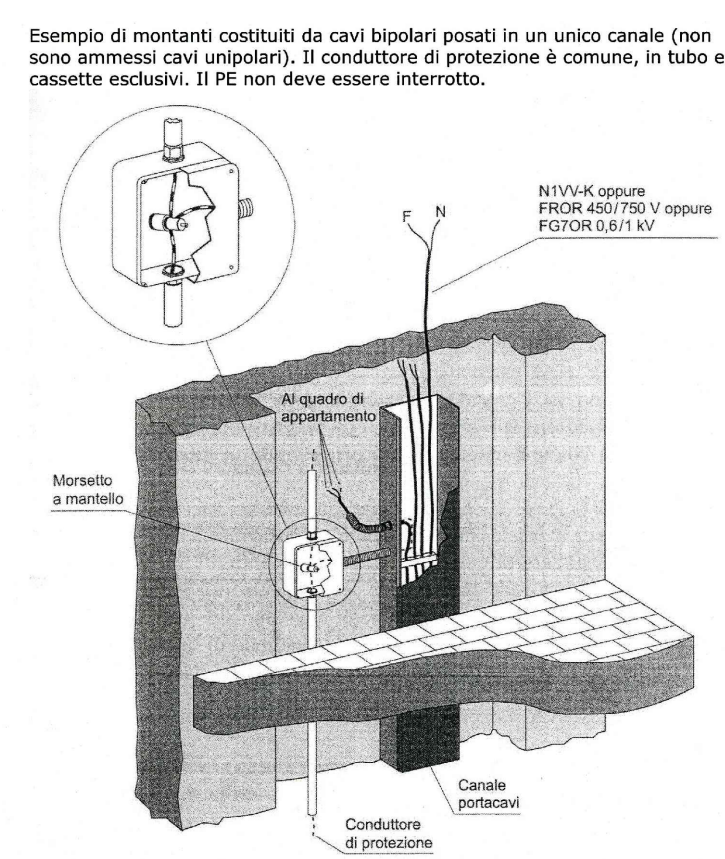
1)- DISTRIBUZIONE ORIZZONTALE ALLOGGI A INCASSO NEL MASSETTO ALLEGGERITO.  
2)- DISTRIBUZIONE VERTICALE AGLI INTERRUTTORI - PUNTI PRESA INCASSATI A PARETE.  
3)- QUADRO ELETTRICO - APPARECCHI DI COMANDO, PRESE E SCATOLE DI DERIVAZIONE NELLA VERSIONE DA INCASSO A PARETE.  
4)- PUNTI LUCI A CONTROSOFFITTO CON PREDISPOSIZIONE GANCIO E/O FILO FERRO ZINCATO A SOLAIO PER SOSPENSIONE CORPO LUMINOSO

SIMBOLOGIA	
	PULSANTE LUCE A RELE TEMPORIZZATO CON SPIA LUMINOSA
	PUNTO LUCE A PARETE
	PUNTO LUCE A PARETE CORREDATO DI CORPO ILLUMINANTE E LAMPADA TIPO INCANDESCENZA (MARCA E MODELLO DA DEFINIRE IN ACCORDO CON LA D.L.)
	INTERRUTTORE CON SPIA LUMINOSA
	INTERRUTTORE
	DEVIATORE
	INVERTITORE
	TIRO PORTA
	PULSANTE A TIRANTE SOTTO TRASFORMATORE DI SICUREZZA SELV 50 VOLT C.A. - 120 VOLT C.C. (COMPLETO NEL BAGNO USO DISABILE - SOLO PREDISPOSIZIONE IN TUTTI GLI ALTRI)
	PRESA BIPASSO DA 10/16 A QUOTA cm.110 DAL PAVIMENTO (ACCESSIBILE DAL PIANO LAVORO CUCINA)
	PRESA UNIVERSALE DA 10/16A PER EUROSPINE STANDARD - ITALIANO/TEDESCO/AMERICANO SECONDA DA INTERRUPTORE BIPOLARE POSTO A cm.110 DAL PAVIMENTO
	PRESA BIPASSO DA 10/16A
	PRESA BIPASSO DA 10/16A CON INTERRUPTORE BIPOLARE
	SCATOLA DA INCASSO A PARETE COMPLETA DI N.1 PRESA 10/16A COMPLETA DI E N.5 PREDISPOSIZIONI PER FUTURI PUNTI PRESA
	POSTO INTERNO CITOFOONO CORREDATO DI TIRO PORTA
	POSTO ESTERNO CITOFOONO COMPLETO DI PULSANTIERA CAMPANELLI A 4 POSTI (N.C. TIPO 28) - A 2 POSTI (TIPO N.C.14)
	SUONERIA A SUONI DIVERSIFICATI O IN ALTERNATIVA SUONERIA + RONZIATORE
	PULSANTE CON SPIA LUMINOSA E TARGA PORTANOME
	PUNTO DI ALIMENTAZIONE CAPPA CUCINA E/O VENTILATORE DI ESTRAZIONE BAGNO CIECO (APPARECCHIO COMPRESO)
	PUNTO DI ALIMENTAZIONE ELETTRICO PREDISPOSTO PER RILEVAZIONE GAS A SOFFITTO E ELETTRONANZA DI INTERSEZIONE (TUBO QUANTO FILO TERRA E SCATOLA CON COPRICOCCO CIECO)
	1 PRESA TELECOM COMPLETA - 2 PRESA TELECOM PREDISPOSTA
	1 PRESA COASSIALE PER TV COMPLETA - 2 PRESA TV PREDISPOSTA
	PUNTO LUCE E PRESA BLOCCO SPECCHIERA A 60cm DAL BORDO DEL RIATTO DOCCA



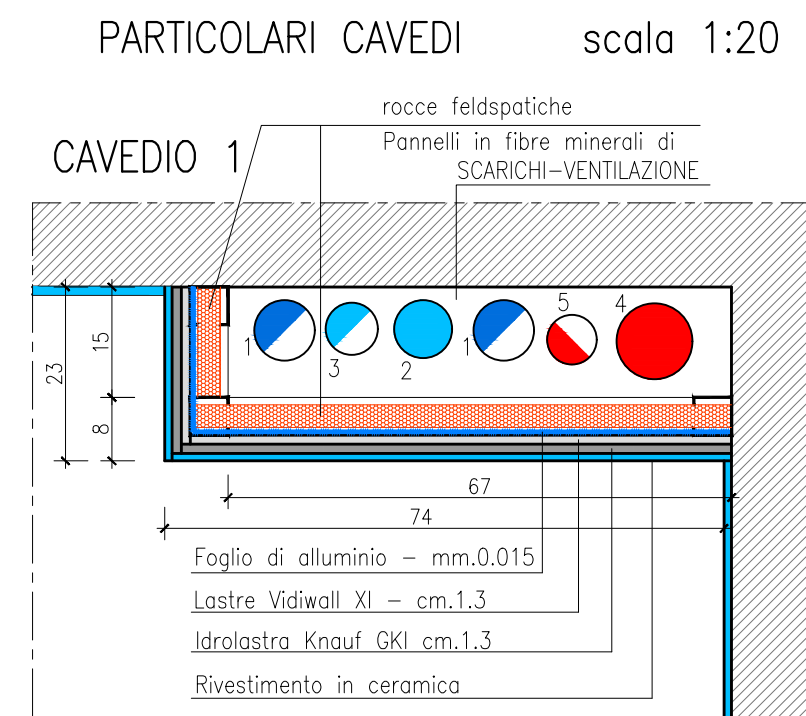
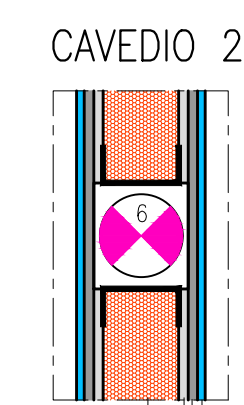
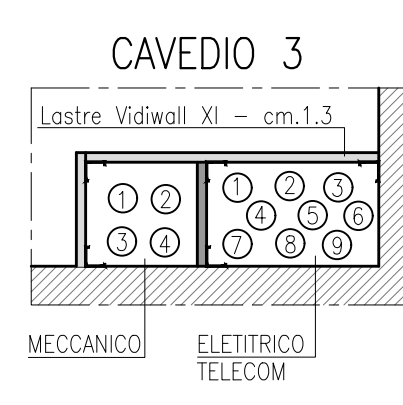
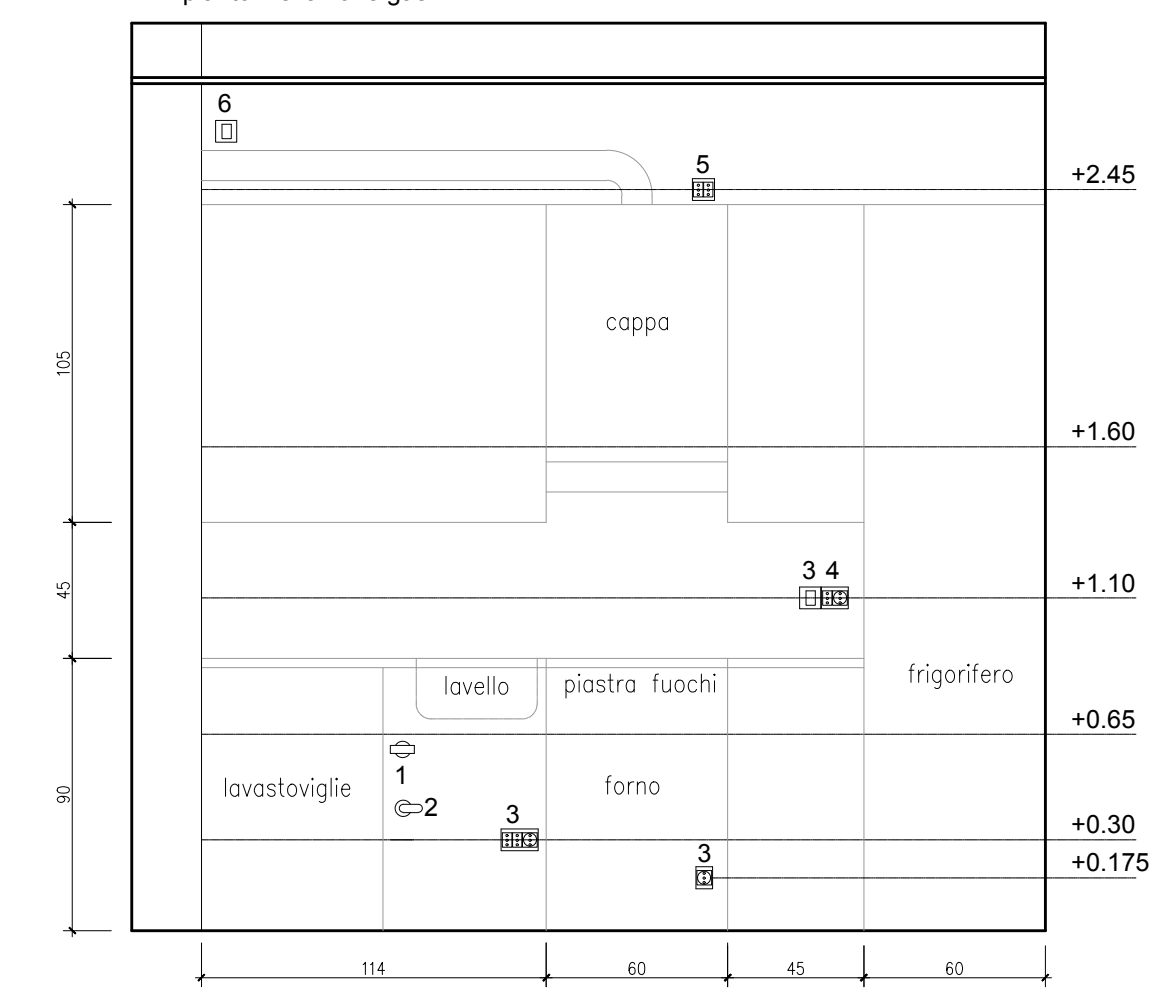
PARTICOLARE QUOTE DI INSTALLAZIONE APPARECCHIATURE ELETTRICHE	
QUOTE DI INSTALLAZIONE DELLE APPARECCHIATURE SECONDO LA NORMA CEI 64-8 E LA GUIDA CEI 64-50 QUOTE IN cm RIFERITE ALLA MEZZERIA DELL'APPARECCHIO	** QUOTE CONFORMI ALLA NORMATIVA PER L'ELIMINAZIONE DELLE BARRIERE ARCHITETTONICHE
	>225
	180
	160-205
	160
	140
	140
	110-120
	90
	70-80
	>17.5
	>7
	>4

LEGENDA MONTANTI			
SIGLA MONTANTE	DESCRIZIONE MONTANTE	QUANTITA' E SEZIONE LINEE	TIPOLOGIA CONDUTTURE
a1	ALIMENTAZIONE APPARTAMENTI	2(2x6mmq)	CAVO DOPPIO ISOLAMENTO
a2	ALIMENTAZIONE ALLOGGI	2(2x6mmq)	CAVO DOPPIO ISOLAMENTO
b1	TERRA (PE)	1x16mmqSV	UNIPOLARE NO7V-K
c1	TELEFONO	4 treccie	HO7V-K
d1	CITOFONO	VEDI SCHEMA	HO7V-K
e1	TV-SAT	VEDI SCHEMA	COASSIALE SCHEMATO
f1	LUCE SCALE + ALIM. TV	2(3x1x1,5mmq) 2x1x1,5mmq	UNIPOLARE NO7V-K
g1	SENSORI PANNELLI SOLARI	1ø25	SEGNALI
l1	RISERVA	-	



LEGENDA TELECOM	
NB: TUTTI I TUBI FRA POZZETTO E POZZETTO SONO DA ø125 mm.; TUTTI I TUBI DA POZZETTO A ARMADIETTO TIPO "C" O COLONNA STRADALE CON BASAMENTO SONO DA ø63 mm.	
	LINEA TELECOM TUBO ø125 mm. DOPPIO STRATO
	LINEA TELECOM TUBO ø63 mm. DOPPIO STRATO
	POZZETTO 30x30 - CLS
	SCATOLA TELECOM A PARETE
	CASSETTA DI DERIVAZIONE DA INCASSO

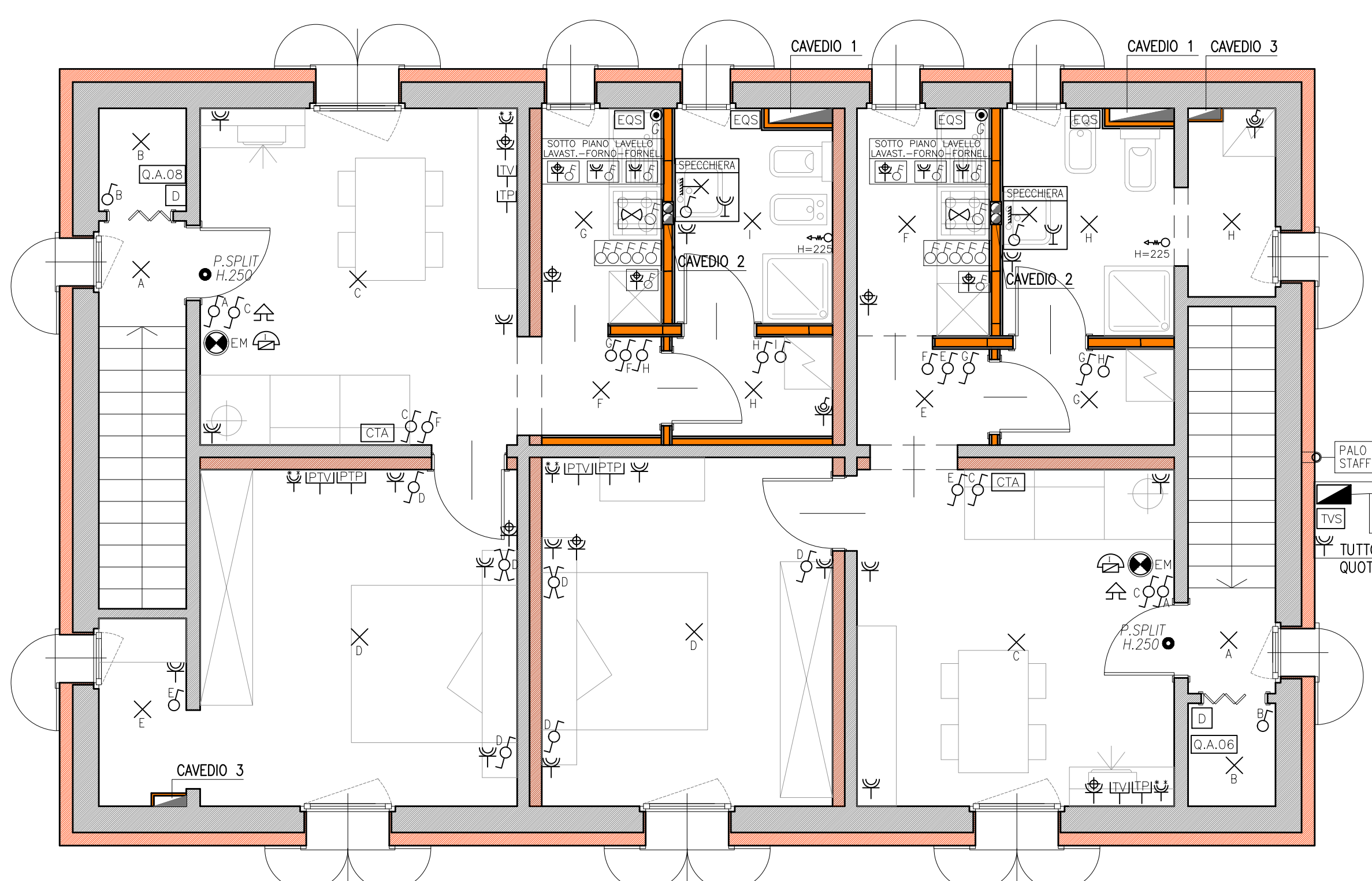
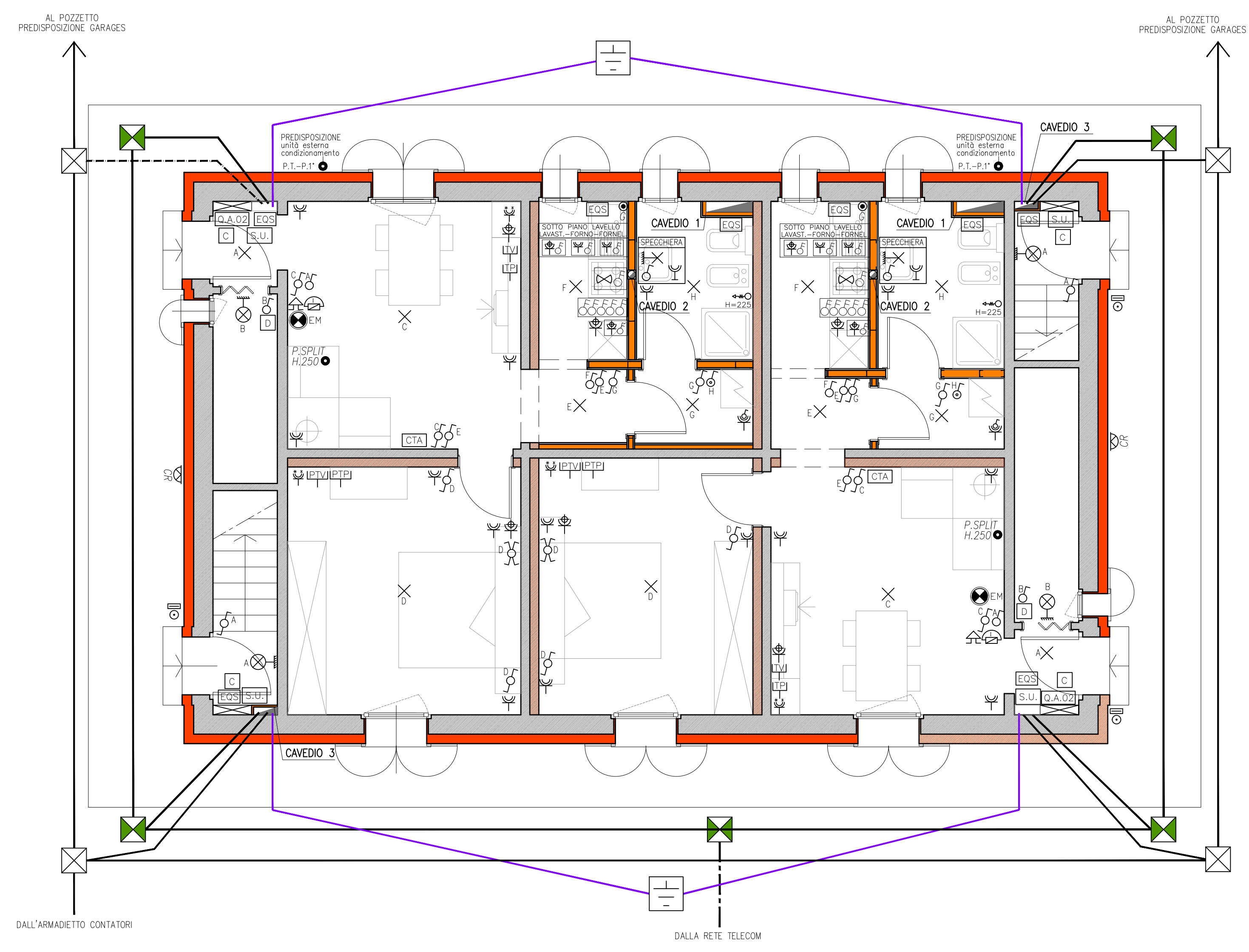
- 1- Rubinetto dell'acqua
- 2- Rubinetto del gas
- 3- Presa 2P+T 20 A standard italiano-tedesco-americano (n.4 lavastoviglie-forno-forno-frigo-cappa) sezionata da interruttore h.110
- 4- Presa 2P+T 20 A standard italiano-tedesco-americano(n.2 h.110)
- 5- Attacco cappa e luce eventuale
- 6- Alimentazione elettrica predisposta per eventuale impianto rilevazione gas



ELETTRICO-TELECOM	
1	ø32+32 F.N. (P.1)
2	ø32+32 F.N. (P.1)
3	ø32 F.N. + LUCE VANO SCALA
4	ø25 RISERVA ELETTRICA
5	ø25 LUCE
6	ø25 TERRA
7	ø25 TELECOM
8	ø25 TV
9	ø32 CITOFOONO

TERMICO-IDRICO SANITARIO	
1	ø30+ø30 ANDATA COLLETORE TERMO
2	ø30+ø30 RITORNO COLLETORE TERMO
3	ø40+ø40 CALDA
4	ø40+ø40 FREDDA

SCARICHI-VENTILAZIONI	
1	ø 80 VENTILAZIONE DEGRASSATORE
2	ø 80 SCARICO LAVATRICE
3	ø 63 VENTILAZIONE SEC. LAVATRICE
4	ø100 SCARICO NERE
5	ø 63 VENTILAZIONE SCARICO NERE
6	ø110 ASPIRAZIONE FORZATA



DIMENSIONI ALLOGGI	
38008 0059/61 0101	mq.43.92
38008 0059/61 0201	mq.45.62
38008 0059/61 0301	mq.45.29
38008 0059/61 0401	mq.46.42

COMUNE di FERRARA

MANUTENZIONE STRAORDINARIA DI N.4 PALAZZINE  
PER UN TOTALE DI N.15 ALLOGGI  
FERRARA "BARCO" via G. Grossi cc. nc.13,14,15,16,17,18,19, 20, 37,38

**ACER FERRARA**  
Servizio Tecnico  
Direttore arch. M.Cenacchi

Responsabile unico del procedimento  
ACER FERRARA Servizio tecnico: arch. M. Cenacchi  
Coordinamento generale progetto architettonico, strutturale e impianti  
Libero professionista: ing. M. Cazzola  
Progetto architettonico  
Libero professionista: ing. D. Zanetti, collaboratori ing. F. Pirani e ing. Matteo Vincenzi  
Progetto impianti meccanici  
ACER FERRARA Servizio tecnico: ing. P. Poletti  
Progetto impianti elettrici  
ACER FERRARA Servizio tecnico: per ind. E. Forte  
Collaboratori  
ACER FERRARA Servizio tecnico: m.a. S.Benini

Attesta con sistema qualità certificato in conformità alla normativa ISO 9001:2015

PROGETTO ESECUTIVO

Stato elaborato

PROGETTO: TIPOLOGIA C  
PIANTE PIANO TERRA, PIANO PRIMO E PARTICOLARI COSTRUTTIVI

cod. commesso  
1603  
scad.

1:50

IM-E-E03-0

REV.0

Emissione

Ciugno 2018